

BPC SERIES -Deep Cycle

BPC12-120 (12V120AH)

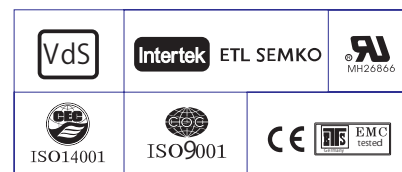
仕様

公称電圧	12V		
10時間率容量	120.0AH		
サイズ	長さ	410±3mm (16.14 inches)	
	幅	177±2mm (6.97 inches)	
	高さ	225±2mm (8.86 inches)	
	総高さ	225±2mm (8.86 inches)	
重量	37.6 Kg		
端子	T11		
電槽材質	ABS		
時間率容量	128.6AH/6.43A	(20hr, 1.80V/cell, 25°C/77°F)	
	120.0AH/12.0A	(10hr, 1.80V/cell, 25°C/77°F)	
	105.2AH/21.0A	(5hr, 1.75V/cell, 25°C/77°F)	
	95.4AH/31.8A	(3hr, 1.75V/cell, 25°C/77°F)	
	77.5AH/77.5A	(1hr, 1.60V/cell, 25°C/77°F)	
最大放電電流	1300A/(5秒)		
内部抵抗	4.0m Ω		
実用温度範囲	放電: -15~50°C (5~122°F)		
	充電: 0~40°C (32~104°F)		
	保存: -15~40°C (5~104°F)		
浮動充電電圧	25±3°C (77±5°F)		
サイクルユース	充電初期電流: 36A以下		
	充電電圧: 14.4~15.0V (25°C) 温度補正: -30mv/°C		
スタンバイユース	充電電流: 制限なし		
	充電電圧: 13.5~15.0V (25°C) 温度補正: -20mv/°C		
温度別容量換算	40°C (104°F)	103%	
	25°C (77°F)	100%	
	0°C (32°F)	86%	
自己放電	Leoch LPCシリーズは25°Cの環境下において 6カ月の保存が可能です		



Applications

- ◆ 電動工具
- ◆ 火災報知器
- ◆ 電動カート
- ◆ 非常用電源
- ◆ 芝刈り機
- ◆ 医療機器
- ◆ ゴルフカート
- ◆ 太陽光発電
- ◆ 携帯機器
- ◆ 電動モーター
- ◆ 電動玩具



放電特性/ (電流) 25°C

F.V/Time	10min	15min	20min	30min	45min	1h	2h	3h	4h	5h	6h	8h	10h	20h
1.85V/cell	175.7	147.8	129.2	93.0	73.8	59.9	37.2	29.0	23.5	19.1	16.7	13.6	11.3	6.37
1.80V/cell	224.5	178.6	152.7	109.7	85.9	67.1	40.6	31.2	25.1	20.5	17.9	14.4	12.0	6.43
1.75V/cell	246.7	195.1	164.3	113.9	89.1	70.2	42.1	31.8	25.7	21.0	18.4	14.7	12.1	6.49
1.70V/cell	268.9	208.3	172.6	118.5	92.7	72.4	43.8	32.7	26.3	21.6	18.7	14.9	12.2	6.61
1.65V/cell	290.2	221.5	183.4	125.0	95.0	74.9	45.0	34.1	27.2	22.2	19.2	15.1	12.5	6.70
1.60V/cell	315.0	236.9	195.4	132.0	99.0	77.5	46.5	35.1	28.1	22.9	19.6	15.3	12.6	6.73

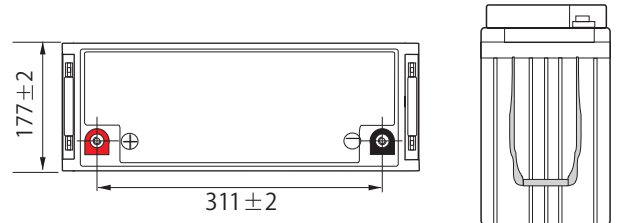
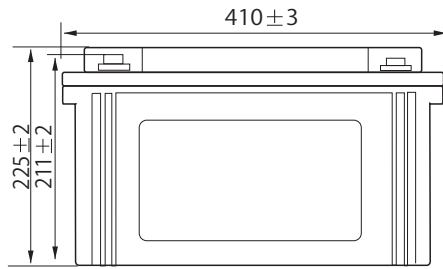
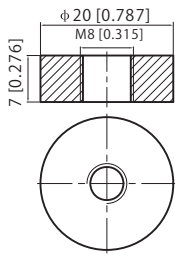
放電特性/ (電力) 25°C

F.V/Time	10min	15min	20min	30min	45min	1h	2h	3h	4h	5h	6h	8h	10h	20h
1.85V/cell	327.8	278.7	246.2	178.6	142.8	116.3	72.5	56.7	46.0	37.5	32.9	26.9	22.4	12.8
1.80V/cell	413.3	331.7	286.6	208.2	164.8	129.5	78.7	60.7	48.9	40.2	35.2	28.5	23.8	12.9
1.75V/cell	448.5	358.9	305.7	215.1	170.2	135.0	81.4	61.7	49.9	41.1	36.1	29.0	24.0	13.0
1.70V/cell	482.0	380.3	319.5	223.0	176.4	138.9	84.4	63.2	51.1	42.1	36.8	29.3	24.2	13.2
1.65V/cell	516.5	401.8	337.8	234.2	180.2	143.1	86.5	65.8	52.8	43.2	37.5	29.8	24.7	13.3
1.60V/cell	551.2	424.6	356.2	244.8	186.1	147.0	88.9	67.4	54.2	44.4	38.3	30.0	24.9	13.4

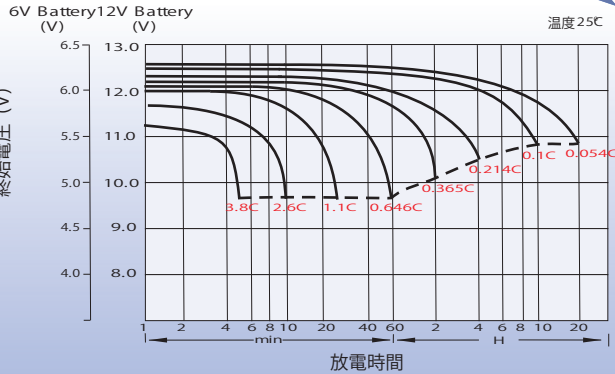
サイズ

T11 Terminal

単位:mm

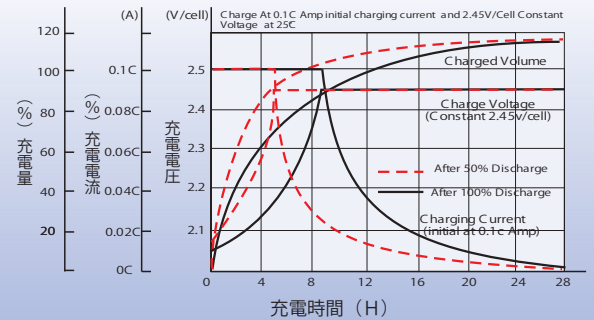


放電特性

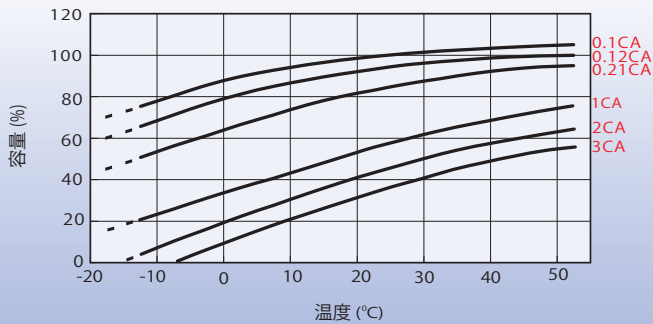


充電特性 (サイクルユース)

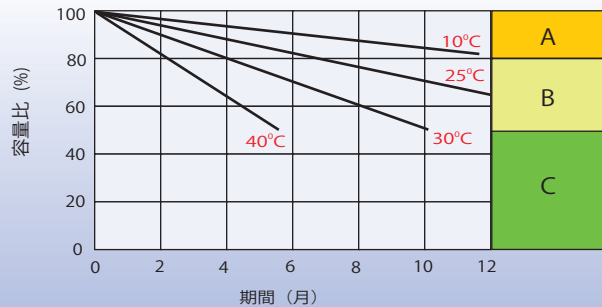
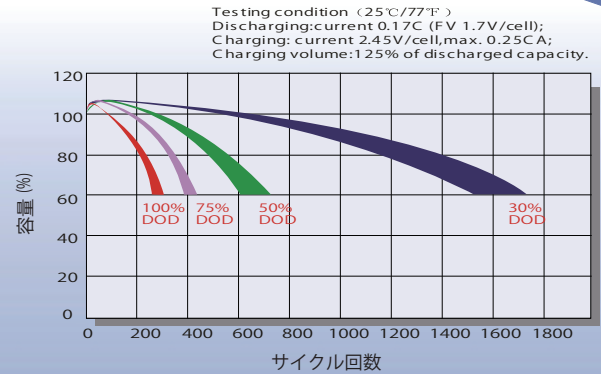
Charging Characteristics



温度別容量特性



サイクル寿命特性



自己放電特性

- A** 充電は不要です。
もし100%の容量が必要な場合は充電を行ってください。
- B** 補充電を下記方法にて行ってください。
1. 充電電流0.25CA 電圧2.25V/セルー3日以内
2. 充電電流0.25CA 電圧2.45V/セルー20時間以内
3. 充電電流0.05CA -8~10時間
- C** 充電を行っても容量が100%回復しない場合があります。
この領域までの放置はさけて下さい。